



DES COLORANTS EXPRESSIFS POUR CARACTERISATIONS PERSONNALISEES



LA CRÉATIVITÉ EN PHOTOPOLYMÉRISATION

A l'heure actuelle, l'attente des patients se focalise principalement sur l'esthétique de leurs restaurations dentaires. Qu'elles soient antérieures ou postérieures, ils en attendent le même aspect naturel et pas uniquement s'il s'agit de céramique.

Mises à part la fonction et la forme, c'est la teinte qui reste le principal critère de choix dans la décision d'accepter une restauration, surtout si elle est réalisée avec des composites chargés en céramique et à chaînes fortement croisées, tels Ceramage ou Solidex.

Les stains en pâte photopolymérisable LITE ART sont fluorescents et permettent de reproduire les effets colorés naturels. Ils peuvent s'appliquer aussi finement qu'en céramique et leur polymérisation en surface s'avère particulièrement efficace grâce à des monomères multifonctionnels et des photo initiateurs de dernière génération.

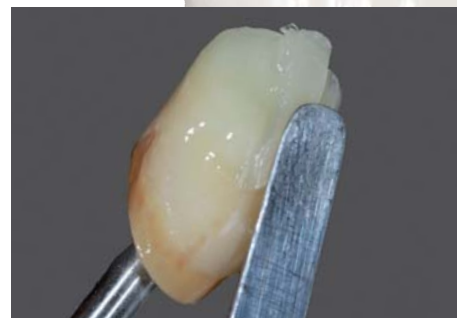
Les colorants LITE ART sont parfaitement adaptés aux modifications internes de teinte sur les résines, les composites, les dents artificielles ou les armatures.



Indications

- **Caractérisation des composites à charge céramique ou des composites C & B conventionnels**
couronnes / bridges, veneers
inlays / onlays
- **Correction de teinte sur dents artificielles**
dents composites, dents acryliques
- **Individualisation de bases prothétiques**
prothèses partielles, fausse gencive sur travaux télescopiques et sur implants, prothèses complètes
- **Harmonisation des armatures temporaires et des résines de restauration**
armatures PMMA, restaurations temporaires à long-terme

Application simple, pouvoir couvrant extraordinaire



La qualité des stains LITE ART apparaît fascinante lors de leur application. Ils impressionnent par leur consistance homogène due à leur structure micro fine et leur extraordinaire pouvoir couvrant, même en couche mince.

Une fois polymérisés, il suffit de les recouvrir d'une couche d'incisal ou de translucents pour obtenir des caractérisations internes fines et naturelles.

Concept des teintes

| Couleur | | Exemple d'utilisation | | | | | |
|----------------|---------|-----------------------|-----------------------|-----------------------|-----------------------|-----------------------|-----------------------|
| | Code | Ajustement de teinte | Cervical | Stain | Incisal | Gencive (Gum) | Teintes pour mélange |
| White | W | | | <input type="radio"/> | <input type="radio"/> | | <input type="radio"/> |
| Black | B | <input type="radio"/> | | <input type="radio"/> | | | <input type="radio"/> |
| Red | R | | | | | <input type="radio"/> | <input type="radio"/> |
| A-Shade | AS | <input type="radio"/> | <input type="radio"/> | | | | |
| B-Shade | BS | <input type="radio"/> | <input type="radio"/> | | | | |
| Khaki | K | | <input type="radio"/> | <input type="radio"/> | | | |
| Orange | O | <input type="radio"/> | <input type="radio"/> | <input type="radio"/> | | | |
| Blue Gray | BI-G | | | | <input type="radio"/> | | |
| Violet | V | <input type="radio"/> | | | <input type="radio"/> | <input type="radio"/> | |
| Orange Brown | O-Br | | <input type="radio"/> | <input type="radio"/> | <input type="radio"/> | | |
| Dark Red Brown | DR-Br | | <input type="radio"/> | <input type="radio"/> | | | |
| Black Brown | B-Br | | <input type="radio"/> | <input type="radio"/> | | | |
| Cyan | Cyan | | | | | | <input type="radio"/> |
| Magenta | Magenta | | | | | | <input type="radio"/> |
| Yellow | Y | | | | | | <input type="radio"/> |

Toutes les pâtes LITE ART s'utilisent pures ou mélangées. Pour obtenir l'ensemble des mêmes colorants que ceux du système céramique Vintage Art, il suffit de mélanger les teintes primaires : cyan, magenta et jaune.

Douze teintes sont prêtes à l'emploi. Elles concernent les effets colorés des dents naturelles et les pigmentations gingivales.

Fluorescence naturelle

Les stains LITE ART présentent une fluorescence pratiquement équivalente à celle des dents naturelles et ce, même sous éclairage artificiel.



Sous éclairage naturel



Même les couleurs sombres montrent un comportement naturel sous rayonnement ultraviolet

Répondre aux attentes du patient

Qu'il s'agisse de veneers classiques en composite ou de dents artificielles, les stains LITE ART vous aideront à élaborer des solutions individuelles pour répondre aux moindres désirs des patients.



Les dents 13-23 et la gencive sont caractérisées avec LITE ART et Ceramage.

COMPOSANTS DU SYSTEME

LITE ART Full Set

Ce kit contient tous les composants pour la caractérisation des résines et des composites.

- 15 couleurs, 1 ml chaque: A-Shade, B-Shade, White, Black, Red, Khaki, Orange, Blue-Gray, Violet, Orange Brown, Dark Red Brown, Black Brown, Cyan, Magenta, Yellow
- Embouts / capuchons 15 pces de chaque
- 1 bouteille CLEAR LIQUID, 6 ml
- 1 UNI BRUSH No. 5 (1 manche, 10 pinceaux)
- Carte des couleurs, mode d'emploi



Réf. 1970

LITE ART réassortiment

15 couleurs prêtes à l'emploi sont disponibles en seringues spécialement mises au point pour ce produit.

Les colorants peuvent être dosés de façon économique ou bien appliqués directement sur la restauration en utilisant les embouts. Le capuchon élastique ferme les embouts en toute sécurité.

- Seringue à 1 ml
- Embout / capuchon 1 pce de chaque



Réf. 1971 - 1985

CLEAR LIQUID

Les pâtes peuvent être modifiées selon les préférences de l'opérateur avec ce liquide.

La couleur naturelle des stains LITE ART n'est pas influencée par la transparence du liquide.

- 1 bouteille, 6 ml



Réf. 1986

