

CDentaire

CDentaire

UNE VISION D'AVANCE  
EN ODONTOLOGIE

[www.sdc-1859.com](http://www.sdc-1859.com)  
[www.cdentaire.eu](http://www.cdentaire.eu)



CATALOGUE  
**INNOVATIONS**

**SDC**  
société  
des  
cendres  
DEPUIS 1859

**SOCIÉTÉ DES CENDRES**  
13 rue du général Mocquery  
37550 Saint-Avertin  
Tél : 01 49 61 41 41  
Email : [commande@sdc-1859.com](mailto:commande@sdc-1859.com)  
[www.sdc-1859.com](http://www.sdc-1859.com)  
[www.cdentaire.eu](http://www.cdentaire.eu)



**SDC**  
société  
des  
cendres  
DEPUIS 1859

**C**Dentaire

## SOLUTIONS INNOVANTES POUR VOTRE QUOTIDIEN

Toujours à la recherche de matériels et produits de pointe, C'Dentaire est à la fois à l'écoute de vos besoins, participe en collaboration avec ses fournisseurs à l'élaboration de futures techniques dont les mots clefs sont : pertinence, simplicité, qualité, confort et ergonomie de travail.

C'est ainsi que nous avons notamment fait de l'optique une de nos spécialités majeures avec des techniciens compétents au service de votre confort et de votre efficacité.

**Cet esprit de qualité dans nos produits et représenté par nos commerciaux est reconnu par nos clients et plébiscité par la presse nationale et internationale. De nombreux prix couronnent une grande partie de notre portefeuille produit.**

## AIDES OPTIQUES



### LOUPES 2.5 HDL À 5.5 PRISMATIQUE

Qualité, légèreté, innovations. Orasoptic offre des champs de visions lumineux exceptionnels. Nos optiques ultralégères dispensent des images en haute définition. Elles sont dotées de pouvoirs de résolution élevés vous assurant gain de temps, efficacité, confort optique et postural.

Les loupes sont adaptées à votre vue, morphologie et distance de travail, pour un confort intégral.

INNOVATIONS  
**LOUPES 2.5 HDL À 5.5 PRISMATIQUE**



IMAGES HD  
PRÉCISION ABSOLUE

## ERGONOMIE



### POSIFLEX®

Adaptables sur tous types de sièges opérateur, les accoudoirs Posiflex en combinaison avec les loupes binoculaires, apportent une réelle solution contre les Troubles Musculo-Squelettiques, qui touchent 70% des chirurgiens dentistes.

Les appuie-coudes mobiles en gel suivent les mouvements naturels des bras, préviennent et diminuent les tensions musculaires tout en favorisant une bonne posture.

\*Dispositif médical de classe I. Fabriqué par Posiflex Design. Lire attentivement la notice avant utilisation. CDentaire 2014.

ACCOUDOIRS  
**POSIFLEX®**



GRANDE AMPLITUDE  
DE MOUVEMENTS

## AIDES OPTIQUES



### XV1™

#### Esthétiquement intégré

Le concept XV1 est la première et unique loupe sans fil avec lumière intégrée.

Elle offre un maximum de confort, un équilibre parfait et une indépendance optimale.

En conformité avec les tests de lumière bleue par la Commission Electrotechnique Internationale (IEC)




### RADAR™

Spray de nettoyage antibuée

- Fonctionne parfaitement dans les environnements froids et chauds
- Laisse les surfaces propres et sans traces
- Protection de longue durée
- 100% BIO



INNOVATIONS  
**XV1™**



Batteries intégrées  
8 heures d'autonomie

Monture ajustable  
Le confort sur-mesure

Technologie Tactile

Tout en un sans aucun fil  
Totale liberté de mouvements

DÉCOUVREZ LA SYNERGIE PARFAITE  
ENTRE GROSSISSEMENT ET ÉCLAIRAGE

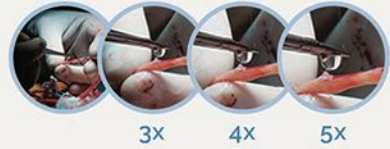
## AIDES OPTIQUES



### EyeZoom™ & Mini EyeZoom™

- Technologie à grossissements variables
- Modifiable par simple rotation
- Poids optimal
- Conception optique inégalée

Il n'a jamais été aussi facile et rapide de naviguer entre les grossissements



## INNOVATIONS EyeZoom™ & Mini EyeZoom™



EYE ZOOM™  
AVEC KONICA MINOLTA

## AIDES OPTIQUES



### OmniOptic™

**Pourquoi n'en choisir qu'une seule ?**  
Le concept OmniOptic™ permet au praticien de choisir le grossissement adéquat pour chacun de ses actes.

Doté de quatre grossissements allant de 2.5x à 5.5x, l'OmniOptic™ est un système idéal pour combiner les grossissements et utiliser les aides optiques autant en esthétique, endodontie, chirurgie ou parodontologie.

## INNOVATIONS OmniOptic™



DÉCOUVREZ LA PREMIÈRE  
LOUPE INTERCHANGEABLE

## AIDES OPTIQUES



Nous avons développé des LED à la hauteur de la qualité de nos optiques : puissance et netteté

- Grande autonomie
- Faisceau Haute Définition pour ne pas éblouir le patient, uniforme et homogène
- Haute fiabilité (garantie câble et LED de 3 ans / batterie 1 an)
- Filtre composite rabattable
- Technologie TCC : pas de baisse de l'intensité lumineuse même en fin de charge
- Contrôle tactile

Les LED frontales Orascoptic™ vous permettent d'éliminer tous les problèmes de zones d'ombre générés par les scialytiques.

La lumière ultra-légère suit naturellement votre regard garantissant un champ de vision net et parfaitement illuminé.

En clair... la précision ultime !

En conformité avec les tests de lumière bleue par la Commission Electrotechnique Internationale (IEC)



## ÉCLAIRAGES LED



SPARK



ZEON™  
ENDEAVOUR™

ZEON™  
ENDEAVOUR™  
XL

LA LUMIÈRE SUIT VOTRE REGARD  
ET TOUT EST ENCORE PLUS NET

## AIDES OPTIQUES

### futudent»

#### Caméra FUTUDENT

##### Filmez sans contrainte

Le système Futudent s'installe facilement sur vos loupes ou casque. Il permet la réalisation simple et efficace de clichés photos et de vidéos HD en macro.

Objectifs 16 ou 25mm, zoom numérique intégré, auto balance des blancs, ajustement.

Mise à disposition d'un logiciel d'enregistrement Futudent Recording. ►

Contrôle à la pédale : démarrage, arrêt, prise de photos.

Gestion du stockage et partage - Cloud service.

Matériel totalement intégré et maîtrisé par un seul fabricant (soft et matériel).

Le support idéal en communication, dossiers cliniques patients, Medico légal ou éducationnelle.

● Couleur

## CAMÉRA FUTUDENT

### proCam 4K, 23g



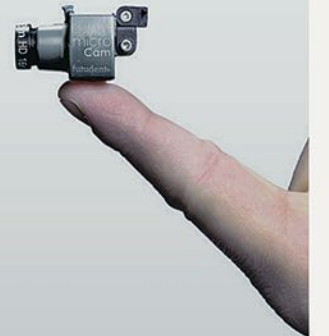
La proCam est la toute première caméra dentaire 4K miniature. Elle comporte un capteur puissant de 13 mégapixels qui capture à la fois des vidéos 4K et des photos fixes haute résolution à partir de loupes ou de la lumière du fauteuil. Avec proCam, il est facile de capturer des vidéos et des images stables, de très haute qualité, à tout moment, sans interrompre la procédure.

● Couleur

### microCam 1080p, 12g

La microCam est la plus petite caméra Full HD disponible à ce jour. Pesant seulement 18 grammes et dotée d'un capteur professionnel SONY IMX, la microCam est conçue pour être confortable à porter sur les loupes toute la journée.

● Couleur



### eduCam 1080p, 12g

eduCam a été le premier appareil photo dentaire spécialisé, permettant aux dentistes d'accéder à la vidéo.

● ● ● Couleurs



## PARODONTOLOGIE



### LEICA DM750

Nous vous proposons une solution clef-en-main pour vos analyses microbiologiques en parodontologie.

Disponible en différentes configurations (600x et 1000x), le Leica DM750 brille par sa qualité d'optique, sublimé par un éclairage LED sans entretien.

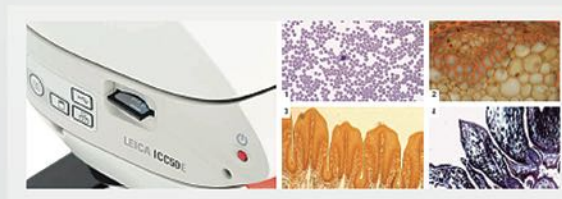
Il dispose d'un contraste de phase, seul garant d'une visibilité parfaite des différentes couches cellulaires, sans avoir recours à une coloration.

- Contraste de phase
- Optiques Haute résolution
- Coque allégée
- Eclairage LED sans entretien
- Caméra vidéo wifi



Pour parfaire l'aspect communication, motivation patient et valorisation de vos actes, nous vous proposons différentes solutions vidéos, pour connexion à un écran TV, tablette ou directement sur PC ou MAC, solutions idéales pour sauvegarder et comparer vos prélèvements par patient.

## LEICA DM750



**VISIBILITÉ PARFAITE**  
DES DIFFÉRENTES COUCHES CELLULAIRES

## PARO DIAGNOSTIC

*AdDent Advancing Dentistry*  
Through innovative award winning products

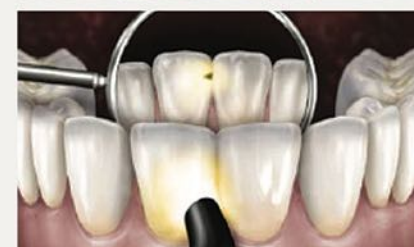
### MICROLUX 2™

Microlux est un générateur LED puissant, léger et compact. Il permet, à l'aide de différentes fibres, de réaliser une multitude de diagnostics rapides et efficaces, sans avoir recours à une radio de contrôle, par Trans illumination.

Embout micro & standard : visualisation du tartre sous-gingival par lithotritie, détection de fissures et fractures, détection des caries antérieures et postérieures. Visualisation des entrées canalaires.

Embouts EndoLite : sondage des poches paro, détection des caries interproximales, détection des fractures radiculaires.

Tenue manuelle facilitée et anti rotation  
Bouton d'éclairage sur la partie du corps  
2 niveaux d'éclairage (1500 lux et 5000 lux)  
Indicateur de niveaux de batterie  
Régulateur de voltage pour un flux lumineux constant  
Extinction automatique au bout de 7 min



## MICROLUX 2™



**TENUE MANUELLE FACILITÉE**  
ANTI ROTATION

## PARO DIAGNOSTIC

### BIO/SCREEN®

#### BIOSCREEN®

Bioscreen est un appareil permettant de travailler en fluorescence sur les tissus mous.

Sa forte émission de lumière verte et ses optiques de haute qualité permettent de différencier clairement les tissus sains des tissus à lésions suspectes (dysplasies). Bioscreen® permet donc de diagnostiquer préventivement les cancers des voies aéro-digestives supérieures et le HPV (papillomavirus humain), qui lui est souvent lié.

En plus d'une large visibilité il est également possible de connecter facilement un appareil photo numérique afin de faciliter la communication vers les patients et la transmission du dossier vers d'autres professionnels de santé.



## BIOSCREEN®



DÉPISTAGE  
EN LUMIÈRE

## ENDODONTIE



#### ENDO EXPRESS

5 instruments au plus !! Le système Endo Express se simplifie et se met en 5 pour vous :

5 instruments au maximum (15,20,25,30 et 30/04)  
Mais toujours :

- Reproductible
- Supprime le risque de fracture des instruments
- Utilisable de nombreuses fois
- Sans stress pour la dentine
- Sans stress pour l'instrument
- Sans stress pour le dentiste

Le mouvement de réciprocité véritable (30°) conjugué au méplat breveté et à la vitesse (2500 à 3000 tr/minutes) supprime tous les risques de vissage ou de blocage.

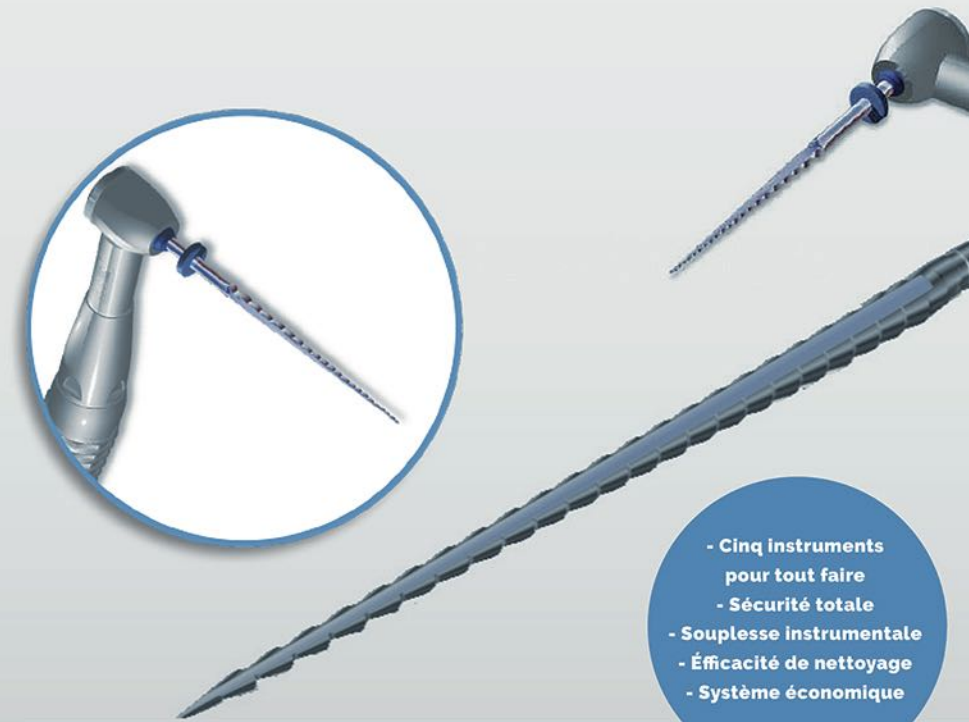
5 instruments à méplat breveté :

Le méplat génère l'espace nécessaire à la bonne remontée des débris dentaires.

L'association du mouvement réciproque à la géométrie de la lime en fait de véritables ciseaux permettant l'abrasion de la dentine.

La poudre dentinaire se trouve facilement évacuée garantissant un nettoyage parfait des canaux.

## ENDO EXPRESS



- Cinq instruments pour tout faire
- Sécurité totale
- Souplesse instrumentale
- Efficacité de nettoyage
- Système économique

Canaux simples ou complexes, dans tous les cas, Endo Express associe réciproquement simplicité et efficacité, sécurité et économie.

Aucun risque de fracture, vissage ou blocage de l'instrument. Séquence simple et reproductible : 5 instruments à méplat breveté. Quelle que soit la complexité du canal, ils assurent coupe et nettoyage optimal, évacuation totale des débris et respect anatomique.

Les instruments sont remplacés uniquement lorsqu'ils sont usés, ce qui permet un usage multiple et économique.

ENDO  
SANS STRESS

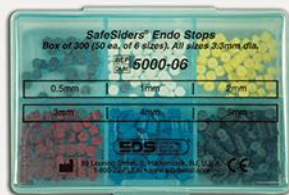
## ENDODONTIE



### EDTA PLUS

EDTA liquide à forte concentration. Idéal en fin de traitement endodontique pour éliminer la smear-layer et favoriser l'ouverture des tubulis afin de pérenniser l'obturation.

EDTA Plus 59ml



### ENDOSTOPS REVOLUTION

Grâce aux différentes épaisseurs disponibles (0.5, 1, 2, 3, 4 et 5mm) ces stops permettent d'indiquer votre longueur de travail, mais également de réaliser une butée d'arrêt à la hauteur désirée et éviter tout risque de dépassement.

Boîte de 6x50 stops.

## LES INDISPENSABLES



### 1 KIT DE 6 TIPS ULTRASONIQUES INDISPENSABLES AU CABINET

EDS 1 : insert de descellement rapide et facile des tenons radiculaires.

EDS 2 à 5 : inserts destinés à l'élimination des matériaux de restauration, la finition des cavités d'accès, l'accès aux canaux MB2, et l'ouverture des canaux.

EDS 6 : PUI (Passive Ultrasonic Irrigation) activation ultrasonique de la solution d'irrigation permettant de retirer plus facilement les débris biologiques et la Smear Layer, simple et secure.

Disponible 2 versions pour tout type d'unit ultrasonique.

## ENDODONTIE OBTURATION



### EZ FILL XPRESS

Technique d'obturation monocone 3D combinant :

1 instrument Bi-directionnel permettant de supprimer totalement le risque de dépassement et de tapisser 100% des murs canalaires (tubulis et canaux accessoires)

1 ciment canalair (adhère à la gutta et aux parois canalaires)

- Efficace en milieu humide
- Stable en milieu radiculaire
- Se dissout au niveau osseux

Le ciment est disponible en 2 versions

Double seringue auto-mélangeuse  
Gel + poudre



### TANGO-ENDO GUTTA

Cône spécifique pour le système Tango-Endo à nano formule, idéal pour les obturations 3D. Gutta percha moulée et non roulée, cette technique de fabrication assure une stabilité de taille et de calibre des cônes neufs.  
Tango-Endo Gutta boîte de 60

## EZ-FILL XPRESS



### TECHNIQUE D'OBTURATION MONOCONE 3D



## RECONSTITUTION CORONO RADICULAIRE



### EZ-FIT™

EZ-Fit est un système de reconstitution corono-radicaire basé sur la technologie des fibres de verre. Disposant d'éléments mécaniques brevetés et uniques, cette technique assure une stabilité et une rétention inégalées, sans avoir recours aux techniques de collage. EZ-Fit se révèle plus efficace et stable.



### TI-CORE FLOW

La version améliorée du Ti-Core :

Le Ti-Core Flow (renforcé au lanthanide) Grâce à sa dureté similaire à la dentine la taille du faux moignon se réalise rapidement et de manière uniforme. Auto-mélangeable, le Ti Core Flow à une viscosité idéale permettant de réaliser un faux moignon rapidement avec ou sans moule (build-up). Les embouts intra-oraux assurent une application précise et son utilisation en ciment de scellement assure un 'mono-bloc autour du tenon, gage de pérennité

Dual  
Radioopaque  
Language de fluor  
Teinte A2 (esthétique en cas de tout-céramique)

## EZ-FIT™



Foret Grooving drill

Suite au passage du foret de préparation, cet instrument à encoches brevetées permet la réalisation de rétentions mécaniques (silons) dans le canal.



Tenon EZ-Fit

En fibres de verre renforcées à la résine, pour une meilleure intégration au matériau de collage et de faux-moignon. Il dispose d'un épaulement cervical assurant la stabilité et de canelures radiculaires et cervicales uniques jouant rôle de rétentions mécaniques.



Ti-Core Flow

Véritable dentine en tube, est directement injecté dans le canal afin d'assurer la liaison et le faux moignon

**PLUS DE RÉTENTION  
ET DE STABILITÉ, SANS COLLAGE**

## RESTAURATION



### GERISTORE®

Geristore est un matériau de restauration à base de ciment verre ionomère modifié par adjonction de résine. Il est auto-adhésif, radio-opaque, hydrophile, relargue du fluor. Disponible en plusieurs teintes.

Faibles taux de rétraction et de dilatation thermique pérennisant sa très grande résistance. Il adhère parfaitement à la dentine, l'émail, le composite et le métal (acier inoxydable compris). Sa formule duale garantit une polymérisation complète, y compris dans les zones difficiles d'accès.

#### De multiples applications :

Comblement de perforations radiculaires /  
Lésions carieuses des canaux  
Restauration sous-gingivale de racines fracturées  
Restaurations directes de classe III et V restaurations indirectes  
Coiffage pulpaire / Fonds de cavités  
Scellement de restaurations métal et céramo-métal  
Base pour abrasions cervicales / Restauration de piliers de prothèses  
Collage de brackets / Pose de bandes de contention  
Compatible avec tous dispositifs (céramique, acrylique ou plastique).



### INFINITY®

**Une force de collage inégalée sur toutes surfaces, zirconium compris**

Version fluide du Geristore, Infinity est un ciment auto-mordant, auto-adhésif, dual multi-surfaces à base de résine et de verre ionomère. Il est insoluble, relargue du fluor et radio-opaque. Infinity est idéal pour les couronnes et bridges céramique, métal et céramo-métal, inlays/ onlays, tenons, bandes et brackets orthodontiques.

## GERISTORE®



**LE COUTEAU SUISSE  
DU CABINET DENTAIRE**

## RECONSTITUTION

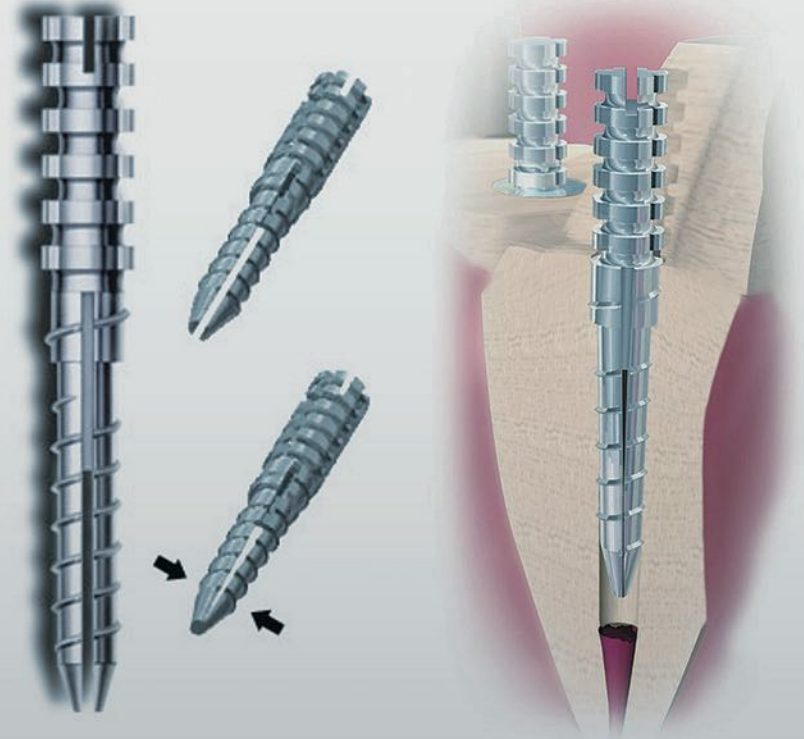
### FLEXI POST

Le fameux système Flexi Post.  
Le seul tenon permettant de visser un ancrage radiculaire tout en supprimant le risque à tous les niveaux.

Sa fente brevetée permet :

- le taraudage progressif en absorbant le stress
- la récupération des déchets dentinaires
- l'élimination des excès de ciment
- le blocage final anti-rotation

Son épaulement cervical assure lors de la fonction un amortissement des forces occlusales et latérales.



L'ANCRAGE LE PLUS RETENTIF  
ET LE PLUS « SECURE » DU MARCHÉ

## FLEXI POST

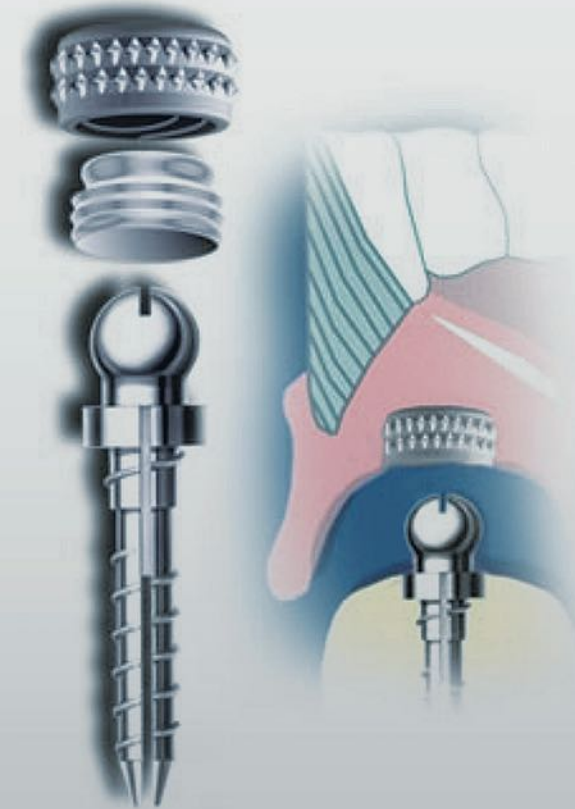
## ATTACHEMENTS

### FLEXI OVERDENTURE

Système d'attache bouton pression à poser directement au fauteuil.

Bénéficiant du célèbre ancrage Flexi Post, Flexi OVD permet de réaliser en un temps record des attachements pour prothèses adjacentes (complètes ou partielles) alliant rétention et sécurité.

- Conservation de la proprioception
- Limitation de la perte osseuse
- Alternative aux implants



DISPONIBLE  
EN KIT

## FLEXI OVD

## RESTAURATION

### SAREMCO DENTAL

#### SAREMCO GREEN LINE

La ligne de produits verts Saremco se base sur une technologie de matrice résineuse exempte de TEGDMA et de HEMA, (comonomères à bas poids moléculaires cytotoxiques), pour des restaurations sûres, esthétiques et préservatrices. Saremco est la référence en terme de tolérance biologique.

#### ELS Composite

Composite antéro-postérieur micro-hybride photo polymérisable. Idéal pour restaurations de classes I à V. Longue résistance à la lumière du scialytique. Stabilité pérenne de la teinte. Polissabilité optimale.

#### apt Composite

**Un nouveau pas vers la biocompatibilité**  
Des polymères résistants à la dégradation garantissent des produits moins sensibles à la décomposition, et par conséquent une meilleure sécurité biologique. Un nouveau MONOMERE SAREMCO constitue la base d'**apt composite**. En comparaison avec les matériaux d'obturation actuels, apt composite offre une dégradation due aux enzymes présentes dans la salive jusqu'à 10 fois inférieure.

#### ELS Unibond

Bonding automordançant mono composant photopolymérisable pour la préparation de restauration durable sans Hiatus.

#### Adhésifs CMF Bond

Adhésif à 2 composants, étanchéité marginale et force adhésive extrêmement élevées autant pour l'émail que pour la dentine.

## SAREMCO GREEN LINE



**TRÈS HAUTE TOLÉRANCE BIOLOGIQUE**

## RESTAURATION



#### GIOMER

Giomer est une gamme de matériaux d'obturation **BIOACTIF** et **BIOFONCTIONNEL**.

Ces matériaux sont constitués d'une technologie de charges de type **S-PRG** brevetée par SHOFU (particules de verres activées et stabilisées).

Celle-ci confère aux matériaux à la fois les propriétés positives des verres ionomères (libération de fluorures et bénéfices cariostatiques) et des composites (esthétique, polissabilité, mécanique).

Depuis 2000 cette gamme n'a pas cessé de s'agrandir avec :

Beautifil LS foulable (Low Shrinkage)

Beautifil Bulk

Beautifil Flow Plus

Beautifil Opaquer

BeautiSealant

BeautiBond

FL Bond II

#### Structure Tri laminaire S-PRG

Transmission lumineuse identique à la dent naturelle

Stabilité des couleurs

Effet anti Plaque et neutralisation des acides

Re minéralisation dentinaire

Fluorescence naturelle

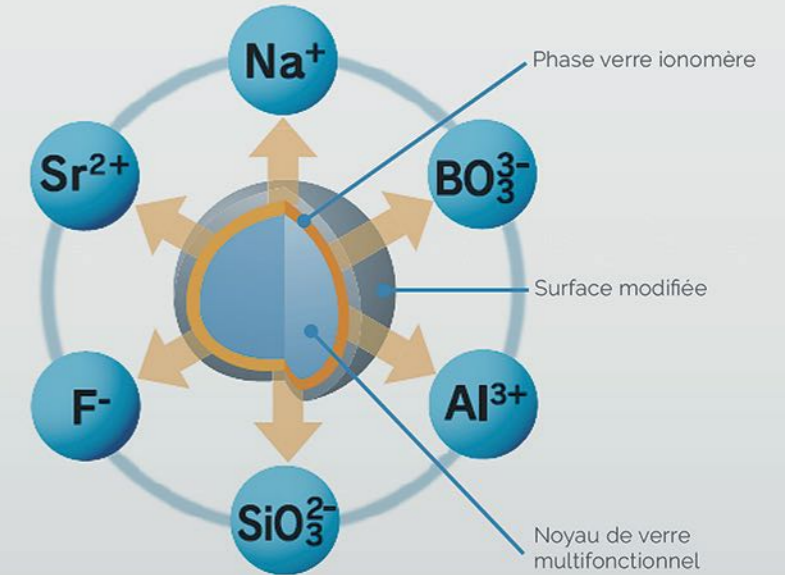
Largage et recharge continus en fluor

Resistance mécanique fiable et pérennes

Étude clinique avec rappel jusqu'à 13 années de recul

UF College of Dentistry  
UNIVERSITY of FLORIDA

## MATERIAUX BIO ACTIF GIOMER



#### Sodium (Na<sup>+</sup>)

Soluble dans l'eau; induit les fonctions des cinq autres ions

#### Borate (BO)

Effet bactéricide; stimule l'ostéogenèse, prévient l'adhérence bactérienne; effet anti-plaque

#### Aluminium (Al<sup>3+</sup>)

Réduction des hypersensibilités

#### Silicate (SiO)

Calcification du tissu osseux

#### Fluorure (F<sup>-</sup>)

Formation de fluorapatite (cristal insoluble dans les acides, pour la carioprévention); effet antibactérien; reminéralisation des lésions décalcifiées

#### Strontium (Sr<sup>2+</sup>)

Assure la neutralisation et le tamponnement des acides; stimule la formation et la calcification du tissu osseux; augmente la résistance aux acides

TECHNOLOGIE  
S-PRG BREVETÉE

# RESTAURATION



## BEAUTIFIL II LS

(Low Shrinkage)  
Antéro Postérieur Universel bénéficiant de la technologie GIOMER et charges S-PRG. Ce composite offre des résultats cliniques pérenne en un minimum de temps et d'effort.

Faible rétraction <1% et moins de stress à la rétraction

Polissage parfait et durable

Pouvoir mimétique élevé

Adaptation à la cavité parfaite

Evite les décolorations/infiltrations marginales

Propriétés Cariostatiques

Protège l'email/dentine contre toute attaques acide ou de bactéries cariogènes

## BEAUTIFIL II Gingiva & Enamel

Rééquilibrage esthétique entre émail et gencives.

Rendu gingival esthétique pour maquillage de pilier exposé, érosion radriculaire et perte de papilles

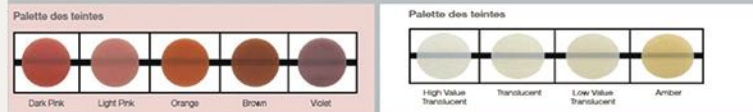
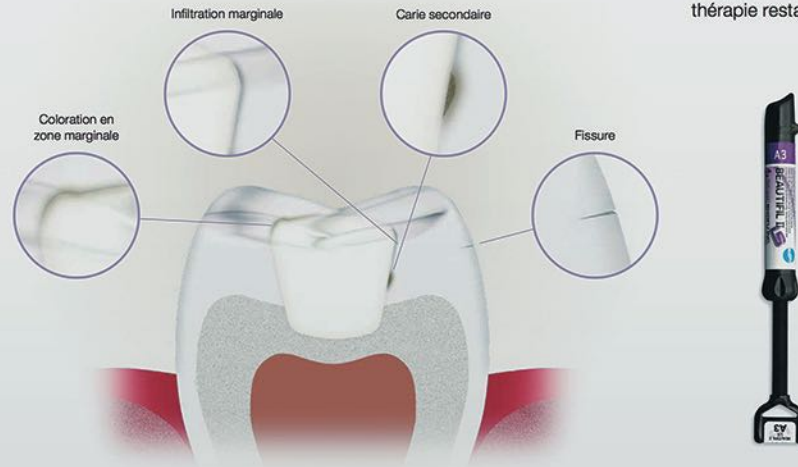
Solutions esthétiques sans chirurgie

Création de restaurations polychromatiques

Restitution de teinte céramique en opalescence

# MATÉRIAUX BIOACTIF BEAUTIFIL LS & GINGIVA

La faible rétraction de polymérisation du Beautifil II LS permet d'éviter les principales difficultés en matière de thérapie restauratrice.



ESTHÉTIQUE ET LONGÉVITÉ  
AMÉLIORÉES

# RESTAURATION



## BEAUTIFIL Flow Plus

Matériau Hybride Injectable Antéro Postérieur Universel Bénéficiant de la technologie GIOMER et charges S-PRG.

Ce composite combine les propriétés d'application des flows avec les performances mécaniques des composites foulables.

Toute classe de restauration, incluant surfaces occlusales et proximales.

Avec ces propriétés de manipulation fortement thixotropique et ses 2 viscosités en seringue à 360°, restaurer des cavités postérieures et en zone d'accès difficile n'a jamais été aussi simple.

Injectable et fortement thixotrope

Ne coule pas

Technique Build-up

Très haute résistance à la flexion

Technique conique

Effet esthétique naturelle

Propriétés Cariostatiques

Prévention des caries secondaires

Largage et recharge en fluor

# MATÉRIAUX BIOACTIF BEAUTIFIL FLOW PLUS



UTILISABLE POUR  
TOUTE CLASSE DE RESTAURATIONS

## RESTAURATION



### ONE GLOSS™

Polissoir silicone micro-chargé imprégné d'oxyde d'aluminium pour ôter les résidus de colle et briller en quelques secondes avec un seul instrument.

Disponible en 4 formes



### SUPER SNAP® X-TREM

Système à disques en 2 temps

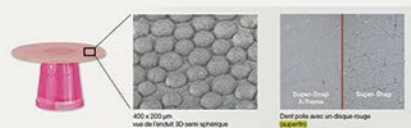
Surface de disques 100% utile

Pas d'insert métallique

Géométrie de revêtement 3D

Pas de stries secondaires

Brillance inégale



	Polissage		Brillantage	
<b>Super-Snap X-Treme forme</b>				
50 pcs. / boîte	L511	L531	L512	L532
Couleur / grain	Vert / fin		Rouge / superfin	

## FINITION ONE GLOSS™ & SUPER SNAP®



DISPONIBLES  
EN KITS

## RESTAURATION



### DirectDia Paste

DirectDia Paste, pâte diamantée à 20%, arôme citron. Cette pâte s'utilise en combinaison avec des disques Super-Snap SuperBuff pour le lustrage final de toutes restaurations. Polissage intra/extra-oral: polissage des nano-céramiques. À utiliser en fin de traitement sur tous matériaux, métal et céramique. Grâce à sa consistance, DirectDia Paste se nettoie à l'eau très facilement.



### Dura-Polish et Dura-Polish DIA

Dura-Polish est une cire hautement chargée (73% en poids) en particules d'oxyde d'aluminium. Sa consistance et sa viscosité permettent d'obtenir une surface de polissage homogène sur les composites, alliages et les résines dures.

Dura-Polish DIA est la cire de glaçage mécanique par excellence, hautement chargée en particules de diamant industriel à plus de 67% en poids. Utilisation extra-orale et pour éviter toute cuisson de glaçage après réparation de céramiques. Polissage final et glaçage des céramiques, composites avec une incroyable rapidité.



## FINITION GLAÇAGE MÉCANIQUE



DURA-POLISH  
LA CIRE DE GLAÇAGE PAR EXCELLENCE

## RESTAURATION



### CRB – CERARESIN BOND

Cerare sin Bond est un système adhésif qui permet la restauration et la modification rapide de toutes les céramiques à l'aide de matériaux résines composites. Il permet de coller différents matériaux de façon sûre et durable. Il résiste extrêmement bien à l'humidité et aux contraintes thermiques. Utilisation intra ou extra-orale.

Réparation de bridges céramo-metallique, modifications de dents (résine/céramique).  
En combinaison possible avec ML Primer sur métal et composites opaquer.



RÉPARATION  
DES CÉRAMIQUES

## RESTAURATION

### CALSET RÉCHAUFFEUR

Calset est un réchauffeur compact multi usage, doté de 3 programmes de températures adaptées aux différents plateaux interchangeable disponibles.

**Composites :** augmente la viscosité de vos composites et facilite la polymérisation. Un seul stock de composite.

**Facettes :** démultiplie la puissance d'adhésion des facettes. Scientifiquement approuvé.

**Anesthésiques :** maintient la carpule à température corporelle, améliore le confort du patient à l'injection.

## CALSET MULTI USAGES RÉCHAUFFEUR



### ENA-MATRIX

Le système de matrices sectorielles Enamatrix a été développé pour assurer les meilleurs points de contact possibles à vos restaurations de classe II.

Anneau au design en « V » : permet la superposition avec le coin interdentaire, sans conflit

Alliage renforcé : assure une force de séparation idéale à long terme

Inclinaison idéale : permet la superposition d'anneaux (cavités MOD)

Diamètre plus large : assure un meilleur accès et visibilité à la cavité.



## BRUXISME

Sci  
Le nouveau nom du NPI-ss.

### SCI

Le système SCI permet une désocclusion immédiate des patients, une protection cuspidienne ainsi que des prothèses sur implants.

Le plus : le SCI active le réflexe d'inhibition du nerf trijumeau réduisant sensiblement l'hyperactivité musculaire, ayant pour conséquence la suppression de 80% des migraines chroniques et autres problèmes ATM.

#### Simple, efficace et économique.

La série de préformes permet une adaptation rapide grâce à une résine thermoformable. La réalisation ne prend que quelques minutes au fauteuil, sans empreintes, ni délais de laboratoire.

#### Efficacité reconnue

Protection des dents, prothèses et implants

Traitement des migraines

Réalisation en 1 séance au fauteuil



DESPASMEZ  
VOS PATIENTS

## SCI

## LASER

NVPRO3  
Perio · Restorative · Ortho

### LASER NV PRO 3

Les 54 grammes les plus utiles de votre cabinet !  
70% des actes couverts au cabinet.

Sans contre-indications ni douleurs post-op

Contacts métalliques sans risque

Il assure une gestion complète des tissus mous (coupes exsangues, évictions gingivales, biopsies, freinectomies, gingivectomies, operculotomies, dégagement des vis de cicatrisation, etc.), ainsi que des actions de décontamination et de biostimulation (extraction, traitement des poches paro, aphtes, herpes buccaux, etc...).

#### Difficile de faire mieux :

Sans fil intégral, 54 grammes.  
Tir continu ou pulsé, mode paro, paramétrable, embouts fibrés interchangeable, contrôlé par une pédale sans fil wifi

Laser sans fil

Embouts interchangeables

Travail exsangue

Limite les anesthésies

Cicatrisations rapides et esthétiques

Longueur d'onde : 810nm



## LASER NV PRO 3



54G D'EFFICACITÉ  
LE STYLO LASER À PORTÉE DE MAIN

## ASEPTIE HYGIENE



Évitez les dégâts environnementaux des substances actives chimiques.

### L'ALTERNATIVE ECOLOGIQUE

Optez pour des Eco Solutions plus responsables de votre environnement et de la santé de vos collaborateurs.

Grâce à sa technologie, Micrylium offre la seule gamme d'antimicrobiens totalement écologique basé sur des processus osmotiques uniques.

Sans aucun compromis d'efficacité : performant, économique et doux.

### Écologique

Ethique non testé sur animaux

Sans quats, phénols ou aldéhydes

Sans perturbateurs endocriniens

Formule anti corrosive

Sans risque d'allergies

Impact optimal sur large spectre

Efficacité 20 à 30 secondes

Virucide, bactéricide, sporicide, sporicide, tuberculocide.

Nettoyant enzymatique décomposant le sang et autres protéines.



## 100% BIO DÉGRADABLE

MICRYLIUM



### BioSON™

Nettoyant concentré pour bacs à ultrasons  
Solution de pré-trempe pour enlever sang, salive, taches, tartres et débris d'instrumentations avant stérilisation, formule anti corrosive, formule 4 enzymes pour éliminer protéines et graisses, effectif 5 jours



### BioVAC™

Désinfectant pour aspiration, chélation des métaux lourds, empêche la création de mousse, formule puissante de 4 enzymes pour décomposer les substances organiques



### Mouth Off™

Désinfectant nettoyant antimicrobien pour appareils mobiles



### Lines™

Liquide refroidissant/lubrifiant pour instruments, élimine les goûts et les odeurs, améliore la longévité des outils de coupe, remplace l'eau

LA PEAU PROTÉGÉE  
NATURELLEMENT

## ASEPTIE HYGIENE

### GLOVE'N CARE

La crème qui prend soin de vos mains, à base de sels minéraux de la mère morte, d'Aloe Vera, de vitamine E et sans additifs pétrochimiques.

Une simple application vous apporte une revitalisation des mains après l'usage des gants et des lavements excessifs.

Une diminution des risques hypoallergiques et des maladies de peau (allergie au latex, eczéma, psoriasis).

Une hydratation continue des cellules de la peau grâce à la combinaison de minéraux riches en sodium, calcium, sulfate, potassium et magnésium. L'absorption par les cellules est immédiate. La texture et consistance procure un film soyeux à la peau, laissant sur vos mains une fragrance légère.

Sans paraben.

## CRÈME MAINS GLOVE'N CARE®



DISPONIBLE EN  
TUBE 100ml OU EN FLACON 250ml



## APPAREIL PHOTO

EyeSpecial est l'appareil photo numérique compact spécifiquement conçu pour la dentisterie.

 **ULTRA LÉGER** 590G

 **RÉSISTANT À L'EAU**

 **ERGONOMIQUE**

## APPAREIL PHOTO EYE SPECIAL C-III



**12 MÉGAPIXELS**  
8 MODES DE PRISES DE VUE

## EYE SPECIAL C-III MODES DE PRISE DE VUE

**SDC**  
société  
des  
cendres  
DEPUIS 1859



**STANDARD**  
Photo intra-orale standard avec optimisation true-colour



**CHIRURGIE**  
Photo intra-orale à distance



**MIROIR**  
L'image peut être retournée autour de son axe vertical ou horizontal



**FACE**  
Photo de la face ou du buste



**EBLOUISSEMENT BAS**  
Photo détaillée des antérieures, de modèles de travail ou de restaurations indirectes



**ISOLER TEINTE**  
Isolisation automatique de la couleur gingivale pour faciliter la prise de teinte



**TÉLÉ-MACRO**  
L'image peut être retournée autour de son axe vertical ou horizontal



**BLANCHIMENT**  
Comparaison de teintes avant et après blanchiment



# RÉSINES



Optez pour une gamme de thermoplastiques souples biocompatibles innovants et confortables.

Faites le meilleur choix pour vos patients.

Sans compromis sur l'esthétique, la résistance, la biocompatibilité, ou les sensibilités hypoallergéniques, Perfex offre une large gamme de résine pour prothèses partielles ou complètes.

Durable, les résines Perfex sont réparables à tout moment.

Ajout de nouvelles dents, extensions, crochets

Nouvel implant

Réparations, rebasage avec tout acrylique traditionnel

Ajouts de conditionneurs tissus mous

Perfex offre une solution :

Flexible, mince et légère

Quasi incassable

Non invasive

Teintes gencives réalistes

Biocompatible, sans additifs

Sans monomère, sans BPA

Stabilité de l'appareil

En fonction de la situation clinique, de cicatrisation, ou de plan de traitement choisissez parmi la résine la plus adaptée.

# PERFLEX®



LA GAMME DE RÉSINES SOUPLES  
LA PLUS COMPLÈTE DU MARCHÉ

# GAMME DE RÉSINES PERFLEX®



## BIOSENS

Prothèses complètes ou partielles  
Rigide  
Hypoallergénique



## ACRYFREE

Flexible  
Hypoallergénique  
Fin et rendu naturel



## T-CRYSTAL

Semi Flexible  
Quasi incassable



## FLEXINYLON

Prothèses partielles  
Flexible  
Fin et léger  
Hypoallergénique  
Transparent



## EASYCLASP

